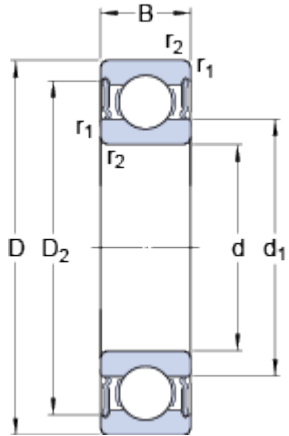


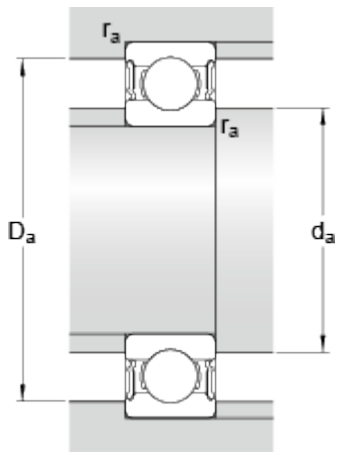
6210-2RS1

Dimensions



d	50	mm
D	90	mm
B	20	mm
d ₁	62.51	mm
D ₂	81.61	mm
r _{1,2}	min. 1.1	mm

Dimensions d'appui



d _a	min. 57	mm
d _a	max. 62.4	mm
D _a	max. 83	mm
r _a	max. 1	mm

Données de calcul

Charge dynamique de base	C	37.1	kN
Charge statique de base	C ₀	23.2	kN
Limite de fatigue	P _u	0.98	kN
Vitesse limite		4800	r/min
Coefficient de calcul	k _r	0.025	
Coefficient de calcul	f ₀	14.4	

Masse

Masse du roulement		0.47	kg
--------------------	--	------	----