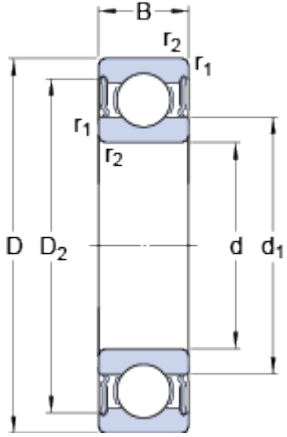


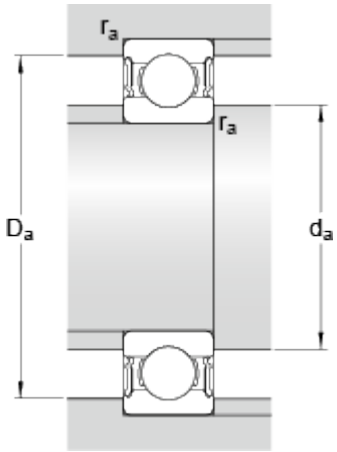
6306-2RS1

Dimensions



d	30	mm
D	72	mm
B	19	mm
d ₁	44.6	mm
D ₂	61.88	mm
r _{1,2}	min. 1.1	mm

Dimensions d'appui



d _a	min. 37	mm
d _a	max. 44.5	mm
D _a	max. 65	mm
r _a	max. 1	mm

Données de calcul

Charge dynamique de base	C	29.6	kN
Charge statique de base	C ₀	16	kN
Limite de fatigue	P _u	0.67	kN
Vitesse limite		6300	r/min
Coefficient de calcul	k _r	0.03	
Coefficient de calcul	f ₀	13.1	

Masse

Masse du roulement		0.36	kg
--------------------	--	------	----