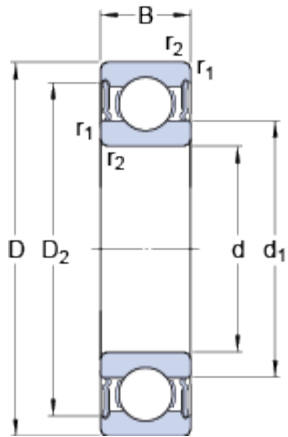


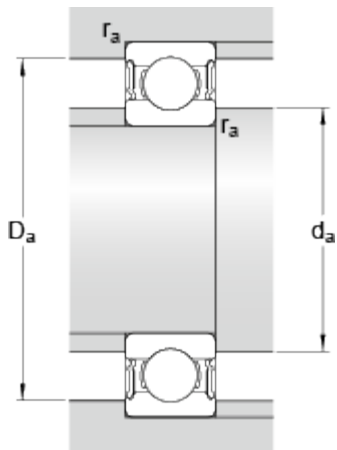
6010-2RS1

Dimensions



d	50	mm
D	80	mm
B	16	mm
d ₁	59.75	mm
D ₂	72.8	mm
r _{1,2}	min. 1	mm

Dimensions d'appui



d _a	min. 54.6	mm
d _a	max. 59.7	mm
D _a	max. 75.4	mm
r _a	max. 1	mm

Données de calcul

Charge dynamique de base	C	22.9	kN
Charge statique de base	C ₀	15.6	kN
Limite de fatigue	P _u	0.71	kN
Vitesse limite		5000	r/min
Coefficient de calcul	k _r	0.025	
Coefficient de calcul	f ₀	14.7	

Masse

Masse du roulement		0.27	kg
--------------------	--	------	----