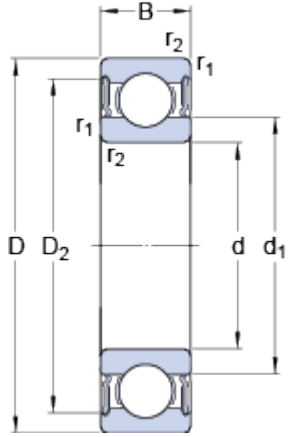


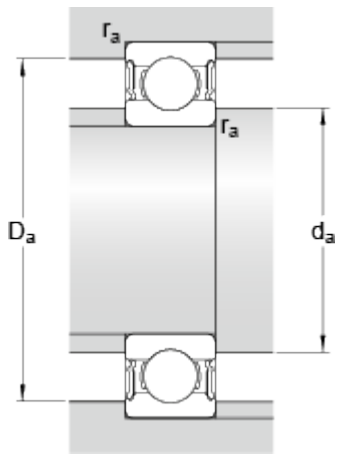
6312-2RS1

Dimensions



d	60	mm
D	130	mm
B	31	mm
d ₁	81.86	mm
D ₂	112.2	mm
r _{1,2}	min. 2.1	mm

Dimensions d'appui



d _a	min. 72	mm
d _a	max. 81.8	mm
D _a	max. 118	mm
r _a	max. 2	mm

Données de calcul

Charge dynamique de base	C	85.2	kN
Charge statique de base	C ₀	52	kN
Limite de fatigue	P _u	2.2	kN
Vitesse limite		3400	r/min
Coefficient de calcul	k _r	0.03	
Coefficient de calcul	f ₀	13.1	

Masse

Masse du roulement		1.77	kg
--------------------	--	------	----