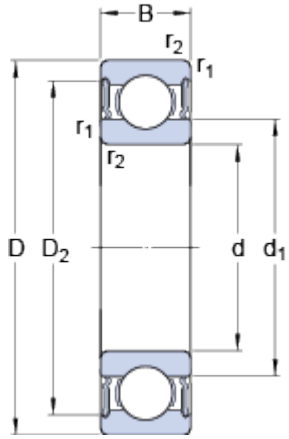


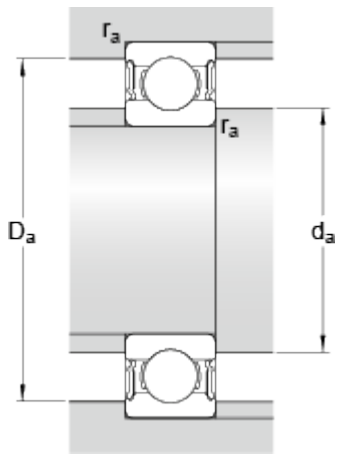
6208-2RS1

Dimensions



d	40	mm
D	80	mm
B	18	mm
d ₁	52.6	mm
D ₂	69.8	mm
r _{1,2}	min. 1.1	mm

Dimensions d'appui



d _a	min. 47	mm
d _a	max. 52.5	mm
D _a	max. 73	mm
r _a	max. 1	mm

Données de calcul

Charge dynamique de base	C	32.5	kN
Charge statique de base	C ₀	19	kN
Limite de fatigue	P _u	0.8	kN
Vitesse limite		5600	r/min
Coefficient de calcul	k _r	0.025	
Coefficient de calcul	f ₀	13.8	

Masse

Masse du roulement		0.38	kg
--------------------	--	------	----